

Piękne zęby – na całe życie?



Piękne zęby – na całe życie?



Odpowiednia pielęgnacja, promienny uśmiech – wszystko w porządku ...



- Niestety taka sytuacja może bardzo szybko ulec zmianie
- Wypadek sportowy, czy niefortunny upadek może nagle zniszczyć nasz uśmiech

Piękne zęby – na całe życie?



Piękne oczy – i pełny uśmiech



- Często po nieudanym leczeniu kanałowym powstaje konieczność usunięcia zęba w bocznym odcinku,
- Powstały brak możemy uzupełnić tradycyjnym mostem
- A co jeśli, problem dotyka zęby stanowiące podparcie dla mostu?

Piękne zęby – na całe życie?

DENTAL S

Proteza – „trzecie zęby“



- Dobrym rozwiązaniem w przypadku bezzębienia jest proteza
- Ale co zrobić jeśli proteza nie jest stabilna?
- ... kiedy mówienie i śmiech stanowią problem?
- ... kiedy poczucie smaku jest zakłócone?
- ... kiedy estetyka nie jest zadowalająca?

Naturalny ząb



- Każdy ząb jest zbudowany z korony i korzenia
- Korzeń stanowi dla zęba mocne podparcie
- Korzeń daje również stabilizację dla kości szczęki – brak zęba powoduje w tym miejscu zanik kości

Powoduje to niekorzystne przemieszczanie się zębów sąsiednich.

Jeśli później chcemy się zdecydować na wszczepienie implantu w tym miejscu brakuje odpowiedniej objętości kości

Odbudowa zęba – naśladowująca naturę



- Uzupełnienie, które ma w pełni zastąpić naturalny ząb musi mieć korzeń
- Implant jest sztucznym korzeniem, który stanowi zakotwiczenie dla nowego zęba – i zapobiega zanikowi kości

Odbudowa zęba oparta na implancie – co to takiego?



- Implant przejmuje funkcję korzenia zęba
- Implant jest małą „śrubką” z czystego tytanu medycznego
- Sam implant jest całkowicie „zagłębiony” w kości szczęki
- W implancie jest mocowany element podpierający koronę wykonany także z tytanu lub ceramiki
- Na tym elemencie mogą być trwale i pewnie zamocowane „nowe zęby”

Implanty zębowe – zęby na całe życie



- Każdy utracony ząb można zastąpić implantem – u każdego dorosłego człowieka
- Implantologia to od ponad 40 lat sprawdzony sposób leczenia
- W Niemczech wszczepia się rocznie ponad 600.000 implantów
- Implantologia jest jedną z najpewniejszych metod leczenia w stomatologii*

*Źródło:

Int. J Oral Maxillofac Implants 2001;16(4): 503-513 / 2002; 17(1): 78-85 / 2005; 20 (1): 99 – 107
J Periodontol 2005; 76 (6): 1016 – 1024

Zdrowe zęby – bez kompromisów

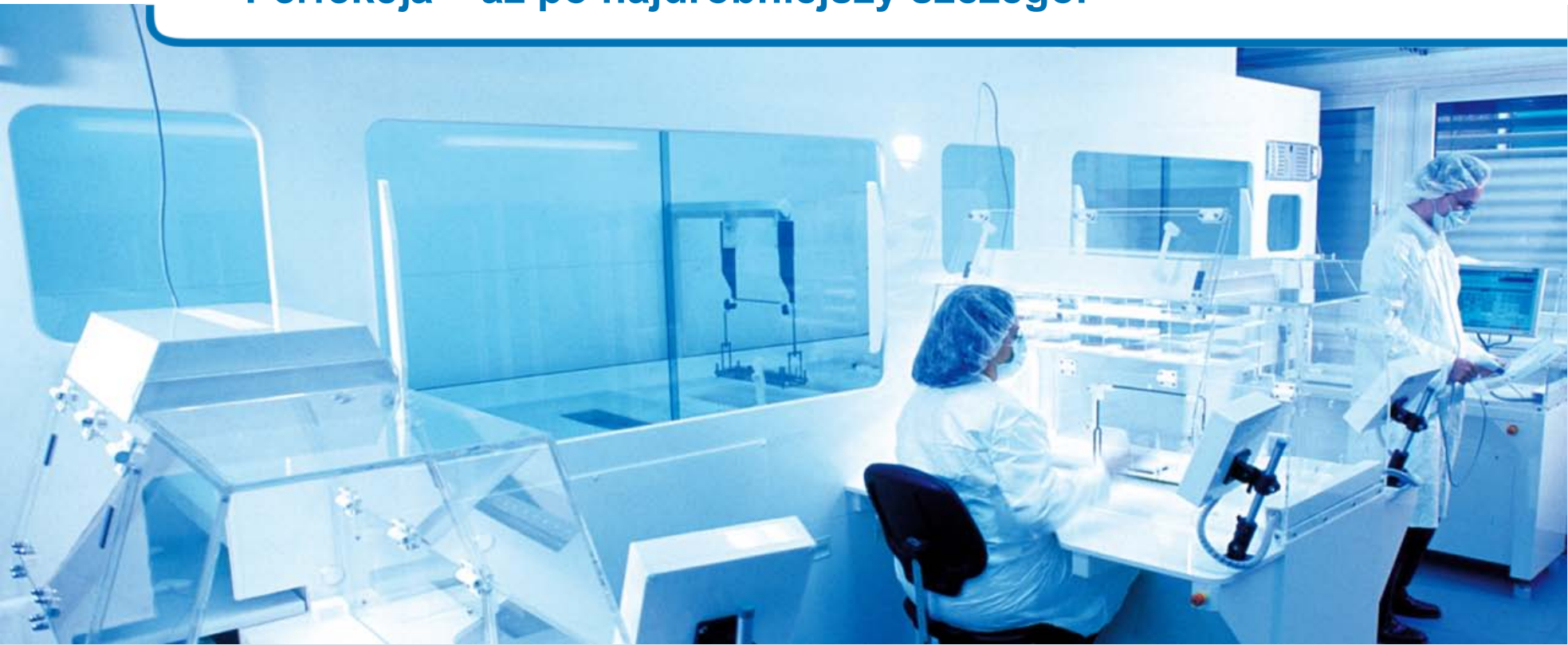


- Stosowane są wyłącznie tolerowane przez organizm ludzki materiały takie jak czysty tytan czy tlenek cyrkonu
- Specjalna powierzchnia implantów umożliwia optymalne połączenie z komórkami kostnymi – implant zrasta się z kością szczęki

Nowoczesna technologia – implanty



Perfekcja – aż po najdrobniejszy szczegół



Implanty – zęby na całe życie



Implanty zębowe – dobre rozwiązanie w każdym przypadku?



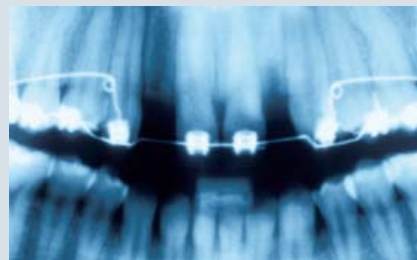
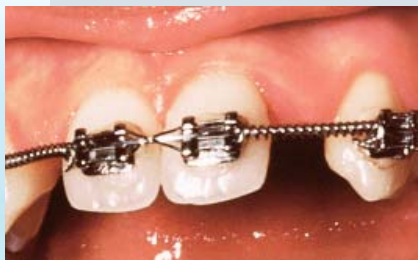
Gdy brakuje zębów ...



- Brakujące zęby mądrości nie są niczym nadzwyczajnym
- Ale u 1-2 procent wszystkich dzieci nie wykształcają się boczne siekacze – a to może prowadzić do ograniczeń funkcjonalnych i estetycznych

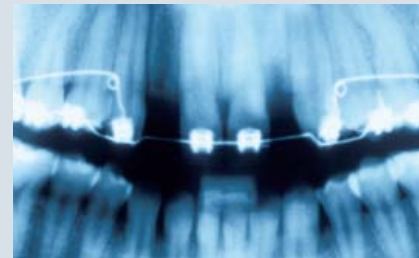
Zamykamy braki zębowe

- Rozwiązanie bez zastosowania implantów: braki są zamykane poprzez ortodontyczne przesuwanie zębów
- Sukces takiego leczenia jest uzależniony m.in. od sytuacji kości i ustawienia zębów
- Może wpłynąć to na pogorszenie estetyki



Zastosowanie implantów w przypadku niewykształconych zębów

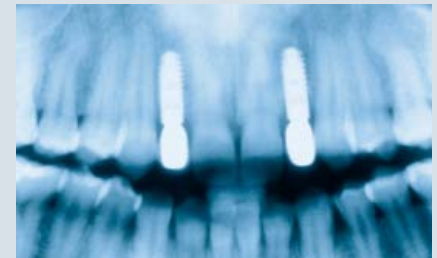
- Przy zaplanowanym leczeniu implantologicznym przestrzenie po brakujących zębach są utrzymywane ortodontycznie, aż do czasu zakończenia procesów wzrostu szczęki.



Zastosowanie implantów w przypadku niewykształconych zębów



- Kiedy zakończony został proces wzrostu (ok. 18 roku życia) w miejscach braków wszczepiane są implanty
- Łuk zębowy otrzymuje naturalny wygląd, który może trwać przez całe życie



Zalety rozwiązania z zastosowaniem implantów



- Perfekcyjna, naturalna estetyka, funkcja i fonetyka
- Zachowany zostaje naturalny układ zębów w szczęce – zęby nie „przesuwają się”
- Tak jak własne zęby implanty mogą wytrzymać całe życie

Przykład leczenia: brak pojedynczego zęba



Naturalnie niewidoczny!



- Brak zęba w odcinku przednim jest nie do zaakceptowania
- Odbudowa zęba w tym „wrażliwym odcinku” musi być naturalnie estetyczna i całkowicie niezauważalna

Przykład leczenia: brak pojedynczego zęba

DENTAL S

Dotychczasowy sposób leczenia

- Uzupełnienie braku mostem – jako podparcie dla mostu szlifowane są zdrowe zęby sąsiadujące z brakiem
- Zęby te mogą zostać przeciążone, a przez to dodatkowo uszkodzone
- Brakuje niezbędnego obciążenia kości szczęki – kość zanika



Jak wygląda leczenie z zastosowaniem implantów?

- Implant zastępuje usunięty korzeń zęba
- Implant z łącznikiem i koroną z ceramiki łączą w sobie naturalną estetykę z dużą wytrzymałością
- Luka została zamknięta – od korzenia aż po koronę – bez niszczenia zdrowych zębów i ryzyka dużego zaniku kości szczęki



Przykład leczenia: brak pojedynczego zęba



Zalety rozwiązania z zastosowaniem implantów



- Nowy ząb funkcjonuje jak prawdziwy ząb – bez ograniczeń
- Estetyka odpowiada estetyce naturalnego zęba
- Zęby sąsiadujące pozostają nienaruszone
- Kość szczęki jest normalnie obciążana i pozostaje na swoim miejscu, praktycznie się nie zmienia
- Również dziąsło zachowuje naturalny wygląd

Przykład leczenia: brak pojedynczego zęba



Strona na własne przypadki



Przykład leczenia: Większe braki zębowe



Kiedy tracimy więcej zębów ...

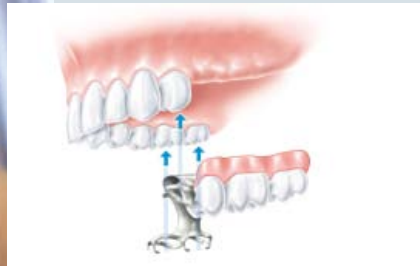


- Większe braki zębowe, szczególnie w odcinkach bocznych nie są niczym rzadkim
- Jeśli brakuje zębów w tylnym odcinku łuku zębowego mówimy o braku skrzydłowym

W jaki sposób można wypełnić brak skrzydłowy?



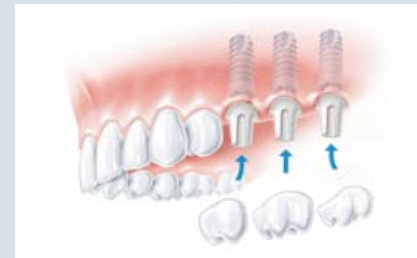
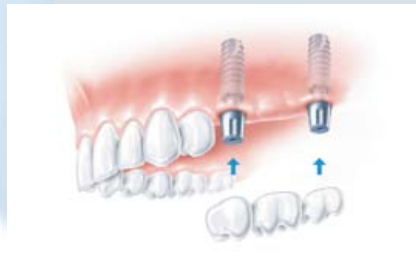
- Zdejmowana proteza częściowa z metalowymi klamrami wypełnia brak zębów – powoduje jednak często dyskomfort posiadania w buzi ciała obcego
- Powoduje zanik kości szczeki
- Ząb do którego mocowane są klamry jest mocno obciążony



Implanty – odbudowa bez klamer i haków



- Dwa implanty stanowią stałe korzenie w szczęce dla mostu
- Lub brakujące zęby są 1:1 zastępowane implantami
- Łuk zębowy odzyskuje pełny kształt



Zalety są oczywiste



- Pierwotna sytuacja została odzyskana
- Stałe zęby dają naturalne uczucie bezpieczeństwa
- Kość nie zanika
- Odbudowa na implantach eliminuje szlifowanie zdrowych zębów
- W przypadku utraty kolejnych zębów wszczepione implanty mogą służyć jako integracyjna część większej odbudowy protetycznej

Kiedy „trzecie zęby” działają na nerwy ...



- Proteza „chwieje się” – pomimo podścielenia
- Dokuczają bóle i zapalenia dziąseł
- Towarzyszy stałe uczucie niepewności
- Przeszkody w mówieniu, utrudniony śmiech i spożywanie pokarmów
- Uczucie obcego ciała w buzi poprzez podniebienną płytkę protezy

Zwykła proteza – problemy przesądzone



- Proteza jest dopasowana do anatomicznego kształtu szczęki. Jednak bezzębna szczęka jest narażona na zanik kości
- Proteza jest wtedy ponownie dopasowywana, szlifowana i podścielana
- Kleje mocujące nie dają właściwego utrzymania protezy
- Problemy z protezami bardzo rzadko dają się rozwiązać długoterminowo



Mocne uzupełnienie dla pewnego „gryzienia”

- Już na czterech implantach w żuchwie można umocować zdejmowaną protezę
- Proteza jest zaopatrzona w niewielkie elementy stabilizujące
- Na belce, która łączy ze sobą implanty, pewnie zamocowana jest proteza



Zalety protezy opartej na implantach



- Wreszcie przywrócone beztrudne jedzenie, śmiech i mówienie
- Pewne i mocne gryzienie – również twarde pokarmy
- Łatwe utrzymanie higieny zdejmowanej protezy
- Proteza ma zakotwiczenie w żuchwie –
uczucie obcego ciała w buzi jest znacznie mniejsze

Mocne zęby – w trakcie zaledwie jednego dnia?



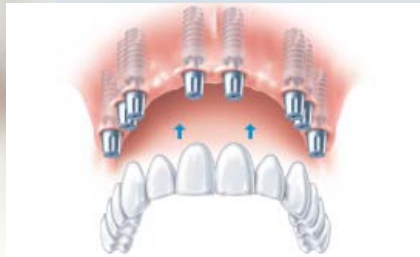
- W sytuacji kiedy mamy optymalną sytuację objętości kości możliwe jest tak zwane „obciążenie natychmiastowe”
- Implanty są wszczepiane a użytkowana dotychczas proteza pacjenta jest na nich odpowiednio dopasowywana
- Tego samego dnia mają Państwo stabilne uzupełnienie protetyczne



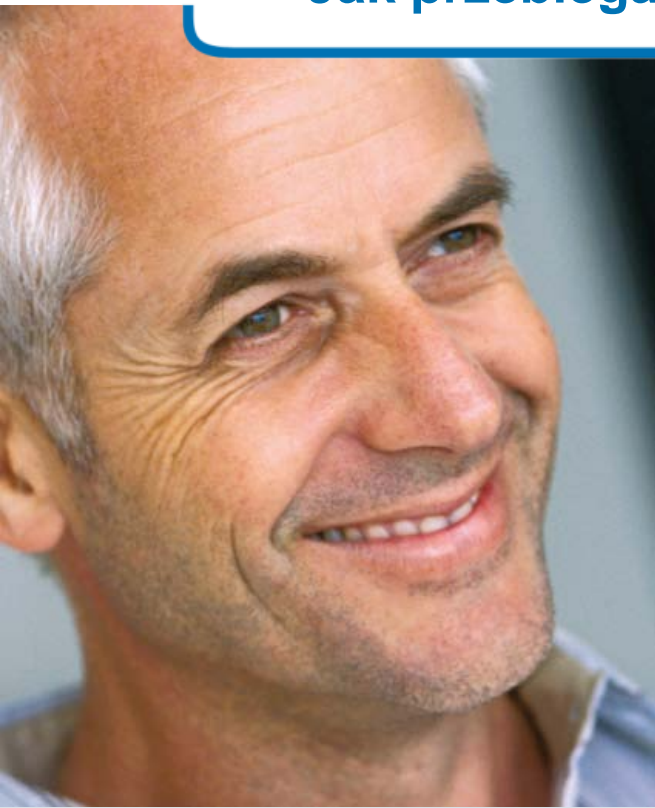
Zamiast „trzcich”: nowe drugie!



- Najbardziej eleganckie rozwiązanie w przypadku bezzębnie: most oparty na implantach
- W szczęce wszczepia się od 4 do 8 implantów
- Tak jak własne zęby most jest trwale zakotwiczony w kości szczęki



Jak przebiega leczenie implantologiczne?



- Na początku niezbędne są dokładne badania wstępne i indywidualna porada lekarza
- Implanty wszczepiane są w warunkach ambulatoryjnych
- Implanty wgajają się od 3 do 4 miesięcy
- Nowe zęby (korona, most czy proteza) są następnie mocowane na wszczepionych implantach
- Regularna profilaktyka pomaga w utrzymaniu długotrwałego sukcesu leczenia

Jakie leczenie jest właściwe?



- Przed rozpoczęciem leczenia zawsze ma miejsce indywidualna i wyczerpująca porada lekarska: przedstawiane są wszystkie możliwe opcje leczenia
- Dokładne badanie jamy ustnej i warunków kostnych szczęki są podstawą precyzyjnego planowania leczenia implantologicznego
- Zależnie od wybranej terapii tworzony jest dokładny plan i czas leczenia
- Również na temat kosztów związanych z planowanym leczeniem otrzymują Państwo informację przed rozpoczęciem terapii

Czy są sytuacje, w których leczenie implantologiczne nie jest wskazane?



- Implantacja jest jedną z najpewniejszych metod leczenia z najlepszymi prognozami długoterminowymi*. Ponieważ mamy tu jednak do czynienia z zabiegiem chirurgicznym, niezbędne jest gruntowne badanie ogólne
- Nawet w przypadku chorób przewlekłych w wielu przypadkach możliwe jest wykonanie zabiegu implantacji
- Państwa stomatolog wyjaśni Państwu, jakie rozwiązanie jest dla Państwa właściwe i omówi z Państwem indywidualne ryzyko zabiegu

*Dokładne informacje na temat długoterminowych sukcesów leczenia implantologicznego dostępne są w następujących publikacjach:

Int. J Oral Maxillofac Implants 2001;16(4): 503-513 / 2002; 17(1): 78-85 / 2005; 20 (1): 99 – 107

J Periodontol 2005; 76 (6): 1016 – 1024

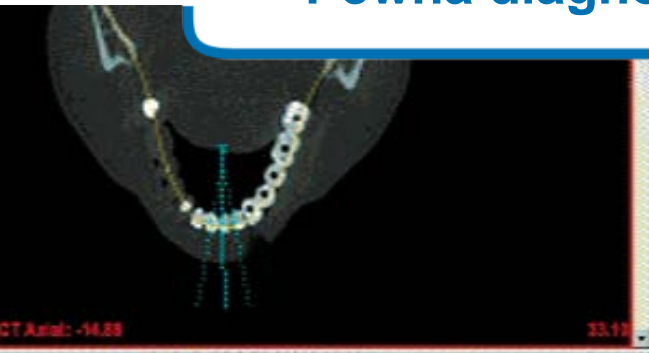
Jeśli brak odpowiedniej objętości kości?



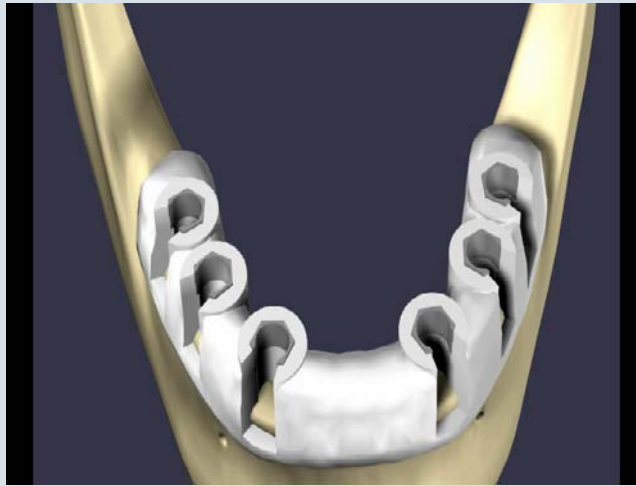
- W większości przypadków zabieg implantacji jest możliwy, nawet gdy w miejscu braków zębowych doszło do zaniku kości.
- Poprzez odbudowę kości – tak zwaną augmentację – objętość kości może zostać zwiększona
- Gdy brakująca ilość kości została uzupełniona – stworzone zostały optymalne warunki do przeprowadzenia zabiegu implantacji

Pewna diagnostyka – najnowocześniejsze metody leczenia

- Dzięki nowoczesnym technologiom możliwe jest szczegółowe planowanie i symulacja leczenia przed zabiegiem
- Dokładny wynik leczenia jest widoczny przed ingerencją chirurgiczną
- Dokładnie dopasowany szablon jest zakładany na kość szczęki – z najwyższą precyzją implanty są umieszczane w kości



Szybko i pewnie – z najwyższą precyzją



Najnowocześniejsza technika – przyjazne leczenie



- Szczegółowa diagnoza od samego początku – przewidywalne planowanie kosztów
- Precyzyjne planowanie – ukierunkowany zabieg chirurgiczny pozwalający na skrócenie czasu trwania operacji
- Oznacza to w wielu przypadkach mniejszą ranę, a przez to zmniejszone obciążenie dla pacjenta
- Najwyższa dokładność – pewna ochrona wrażliwych regionów nerwów
- Optymalna pozycja implantów – funkcja i estetyka nowych zębów spełniają najwyższe oczekiwania

Jak przebiega zabieg implantacji?



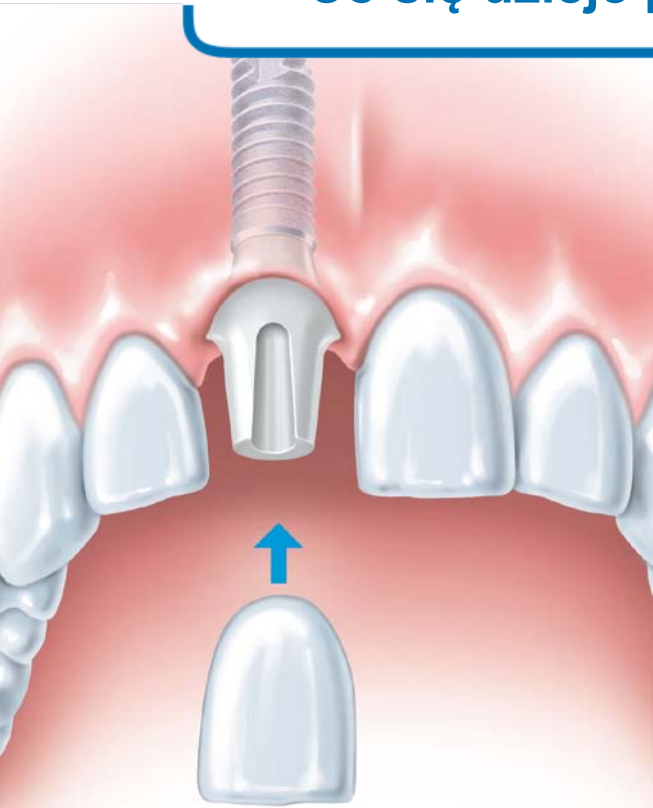
- W zasadzie zabieg implantacji jest wykonywany w warunkach ambulatoryjnych
- Małe nacięcie tkanki miękkiej pozwala na odsłonięcie kości
- Po ostrożnym nawierceni implant jest bezboleśnie wprowadzany w kość szczęki
- Zabieg trwa, w przypadku pojedynczego implantu, nie dłużej niż pół godziny i jest wykonywany w znieczuleniu miejscowym

Jak długo implant musi się wgajać?



- Działło goi się w ciągu zaledwie kilku dni
- Po trzech, czterech miesiącach implant jest zintegrowany z kością
- Oczywiście w tym okresie pacjent jest zaopatrzony w tymczasowe uzupełnienie prowizoryczne, które jest niemalże nie do odróżnienia od naturalnych zębów
- W pojedynczych przypadkach możliwe jest natychmiastowe uzupełnienie protetyczne i obciążenie implantów bezpośrednio po zabiegu

Co się dzieje po okresie gojenia?



- Dokładnie nad wszczepionymi implantami odsłaniane jest dziąsło
- Dziąsło jest formowane tak, aby później przylegało do nowych koron tak ściśle i dokładnie jak w przypadku naturalnych zębów
- Wycisk szczęki służy jako model do przygotowania ostatecznego uzupełnienia protetycznego

Odbudowa z ceramiki – naturalna biel zębów



- Nadaje naturalną estetykę
- Wysoka, funkcjonalna wytrzymałość na obciążenia
- Długotrwałość

Ceramika z tlenu cyrkonu – nowoczesny technologicznie materiał przyszłości

- Nie są znane przypadki alergii na tlenek cyrkonu
- Tlenek cyrkonu wykazuje ekstremalnie wysoką wytrzymałość na obciążenia i prawie nie ulega zużyciu, wytarciu
- Materiał przetestowany medycznie (sztuczne stawy) oraz sprawdzony technicznie (profesjonalne noże i nożyczki, systemy hamulcowe w sportach wyścigowych)



Odbudowa zębów – najbliższa naturze



- Po przygotowaniu odbudowy protetycznej w laboratorium Państwa nowe zęby są osadzone na implantach
- Odbudowa protetyczna jest na implantach osadzona pewnie i niewidocznie
- Nikt nie zauważy różnicy między zębami na implantach, a naturalnymi zębami

A co z higienizacją implantów?



- Utrzymanie higieny zębów odbudowanych na implantach nie zajmuje dużo więcej czasu niż dbałość o zęby naturalne
- Zespół higienistek Państwa stomatologa chętnie udzieli Państwu porady, jakich środków najlepiej używać



Jak długo wytrzymują implanty?



- Przy odpowiedniej higienie i regularnej profilaktyce implanty mogą służyć przez całe życie
- Jak dowodzą liczne naukowe badania, implantologia jest jedną z najpewniejszych metod leczenia w stomatologii*

*Szczegółowe informacje na temat długotrwałych sukcesów leczenia implantologicznego można znaleźć w następujących publikacjach:
Int. J Oral Maxillofac Implants 2001;16(4): 503-513 / 2002; 17(1): 78-85 / 2005; 20 (1): 99 – 107
J Periodontol 2005; 76 (6): 1016 – 1024

Ile kosztuje leczenie implantologiczne?



- Uzupełnienie zębów oparte na implantach jest najbliższe naturze i jest rozwiązaniem najwyższej jakości
- Spektrum możliwości protetycznych jest bardzo duże – odpowiednio do rodzaju uzupełnienia protetycznego kształtują się koszty leczenia
- Przed rozpoczęciem leczenia otrzymają Państwo od lekarza dokładny kosztorys całej terapii

Implanty – zęby na całe życie

DENTAL S

Implanty zębowe – zalety



Wyglądają jak naturalne zęby



- Odbudowa zęba parta na implancie jest zakotwiczona w kości szczęki – nie ma żadnych klamer i elementów mocujących do zębów sąsiednich
- Najnowocześniejsze korony ceramiczne są nie do odróżnienia od naturalnych zębów

Czujemy jakbyśmy mieli własne zęby



- Implant zrasta się trwale z kością szczęki
- Nie ma odczucia obcego ciała w jamie ustnej
- Materiał, z którego wykonane są implanty (medyczny czysty tytan*) jest całkowicie tolerowany przez organizm ludzki – nie znane są naukowo żadne reakcje alergiczne

* wg DIN ISO 5832-2

Funkcjonują jak naturalne zęby



- Implant trwale zrasta się z kością szczęki
- Siły żucia i wytrzymałość na obciążenia odpowiadają zdrowym zębom
- Brak ograniczeń w porównaniu z naturalnymi zębami
- Przy odpowiedniej higienie implanty mogą służyć całe życie